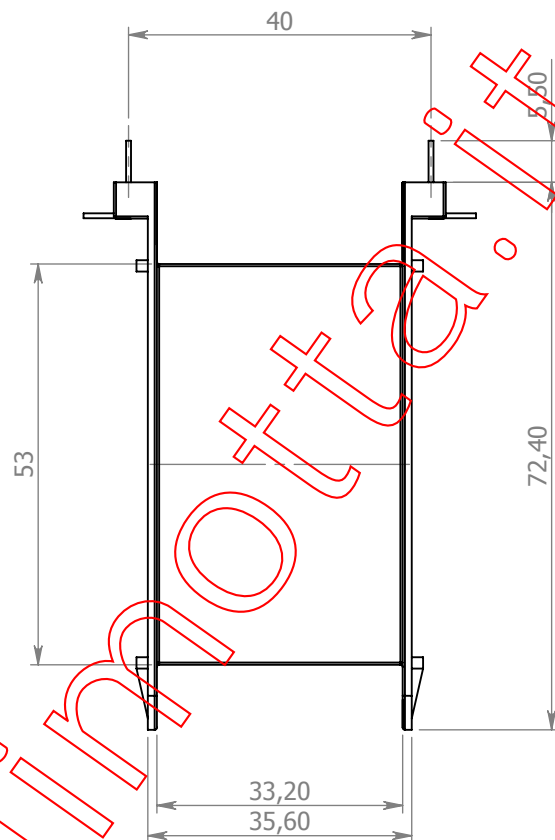
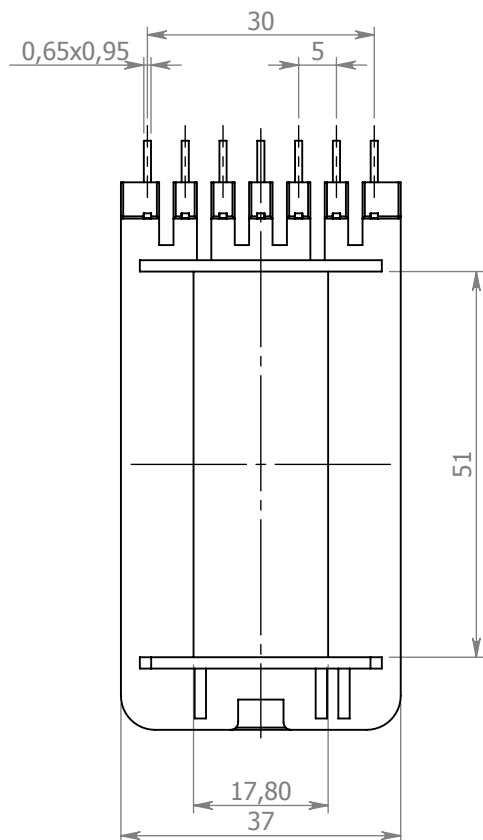


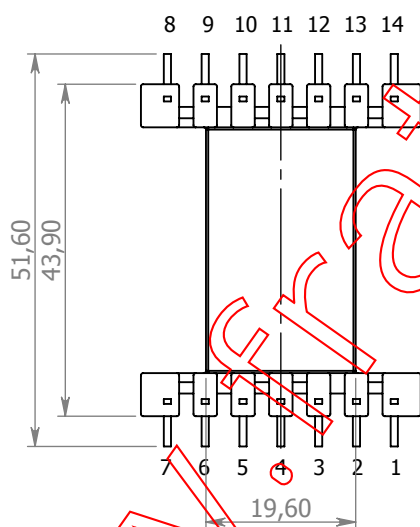
A



B

C

D



ATTENZIONE: La numerazione dei terminali è riferita al rocchetto con i pins rivolti verso l'alto.

E

		Via IV Novembre, 44 20885 Ronco Briantino -MB- Tel. 039 6079022 www.fratellimotta.it				
NAME	SIGNATURE	DATE				
DIS.	Motta A.	15/11/22				
CONTR.	Motta A.	15/11/22				
APPR.	Motta A.	15/11/22				
MOD.						
Disegno di proprietà di F.lli MOTTA s.r.l. sono vietati tutti gli utilizzi se non accompagnati da autorizzazione scritta.			MATERIALE: PA66 G25 V0		DIS. Per ferrite E55/25 (2x)	
			MATERIALE PINS: Cu Sn 6		REV. A4	

MODIFICHE:

REV.	DATA	APPR.	DESCRIZIONE

CODICE:

CT 136

PESO:

SCALA: 1:1

F